

### 概述

BP5758D 是一款集成五通道高精度调光的 LED 线性恒流驱动芯片。适用于五路彩色智能球泡灯。

BP5758D 内置五个通道 (OUT1/2/3/4/5) 500V/90mA 的 MOSFET。通过 I<sup>2</sup>C 控制来控制 5 个通道的输出电流。可实现 1024 级亮度调节。

BP5758D 具有过温保护功能。当芯片温度超过设定值时，芯片的输出电流会自动减小，增加了系统的稳定性。

BP5758D 采用 ESOP8 封装。

### 特点

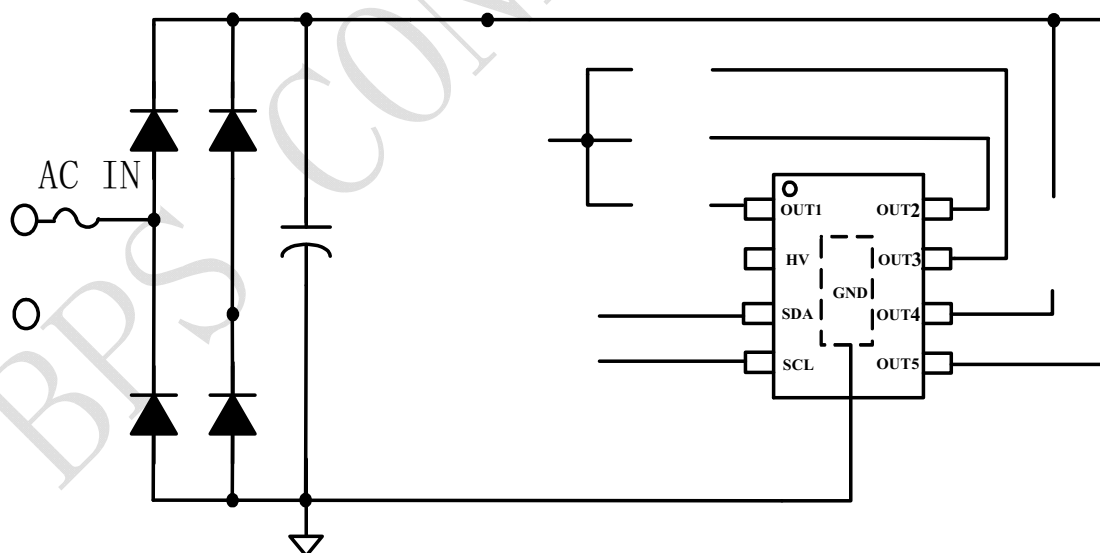
- 五通道 OUT1~5 高压线性调光
- OUT1/2/3/4/5 通道最大电流 90mA，耐压 500V
- 支持各路最大输出电流单独设置
- 最大输出电流设置 1mA/Step
- 支持五路输出电流单独使能控制
- 每个通道 1024 级亮度调节
- I<sup>2</sup>C 控制智能调光
- 超低待机功耗，Sleep Mode 工作电流小于 100uA
- ±4% 的芯片间输出恒流精度
- 采用 ESOP8 封装

### 应用

- LED 智能球泡
- LED 智能彩色灯丝灯
- 其它 LED 智能照明

ESOP8

### 典型应用





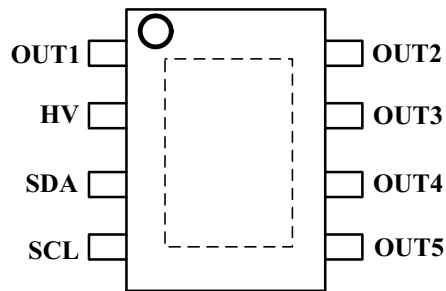
BP5758D

五路高压线性 LED 调光驱动芯片

### 订购信息

订购型号	封装	温度范围	包装形式	打印
BP5758D	ESOP-8	-40°C 到 105°C	编带 4,000 颗/盘	BP5758 XXXXXXYX XXXXWW ■

### 管脚封装

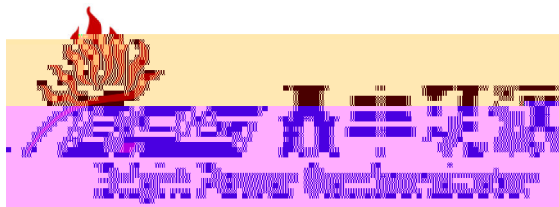


BP5758: 产品型号  
XXXXXXY: 批次号  
XXXX: 标示  
WW: 周号

图 2 管脚封装图

### 管脚描述

管脚号	管脚名称	描述
1	OUT1	恒流输出端口 1 (推荐蓝)
2	HV	芯片电源输入端口
3	SDA	数据输入端口 (外加上拉电阻到模块VCC, 阻值1kΩ)
4	SCL	时钟信号输入端口 (外加上拉电阻到模块 VCC, 阻值 1kΩ)
5	OUT5	恒流输出端口 5 (推荐冷白)
6	OUT4	恒流输出端口 4 (推荐暖白)
7	OUT3	恒流输出端口 3 (推荐红)
8	OUT2	恒流输出端口 2 (推荐绿)
衬底	GND	芯片地



BP5758D

五路线性 LED 调光驱动芯片

### 免责声明

本产品规格书未包含任何针对晶丰明源或第三方所有的知识产权的授权。针对本产品规格书所记载的信息，晶丰明源不做任何明示或暗示的保证，包括但不限于对规格书中容的准确性、商业上的可行性、特定目的的适用性或者不侵犯晶丰明源或任何第三方知识产权做出任何承诺。晶丰明源对于因使用本产品规格书所记载的信息而导致的任何损失不承担任何责任。

BPS CONFIDENTIAL